

Kugelscheiben, Kegelpfannen

Stahl / Edelstahl

AUSFÜHRUNG

Ausführung in Stahl

Form

- **C**: Kugelscheibe
- **D**: Kegelpfanne mit $d_3 = d_2$
- **G**: Kegelpfanne mit $d_4 > d_2$

Form **C / D**

Einsatzstahl

einsatzgehärtet

EHT 0,2 bis 0,4 mm

Härte (550 + 100) HV 10

Form **G**

Vergütungsstahl, vergütet

Härte (350 + 80) HV 30

Ausführung in Edelstahl

Form

Edelstahl nichtrostend, 1.4305 **NI**

Form C / D / G

ungehärtet

Edelstahl nichtrostend, 1.4401 **A4**

Form C / D

ungehärtet

INFORMATION

Kugelscheiben und Kegelpfannen DIN 6319 werden eingesetzt, wenn sich Spannelemente an nicht parallele Flächen anpassen sollen.

Durch den verwendeten Werkstoff eignen sich die Kugelscheiben und Kegelpfannen generell für Anwendungen mit aggressiven Umgebungsbedingungen.

Die Kegelpfannen der Form G mit vergrößertem Außendurchmesser werden vorwiegend bei Langlöchern verwendet.

Bei Verwendung von Sechskantmuttern DIN 6330 (siehe Seite 962)

Form B entfällt die Kugelscheibe.

AUF ANFRAGE (STAHL AUSFÜHRUNG)

Ausführung in Stahl

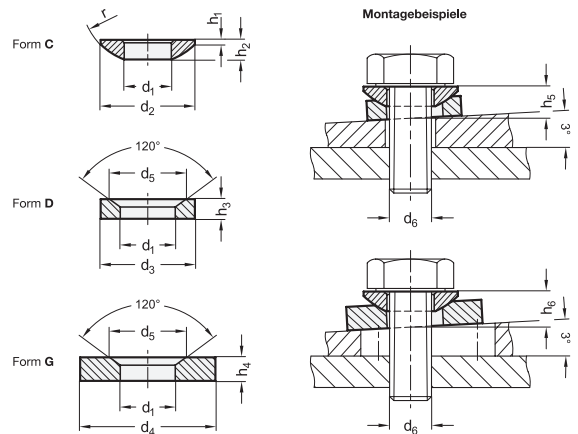
- Kugelscheiben nicht gehärtet
- Kegelpfannen nicht gehärtet

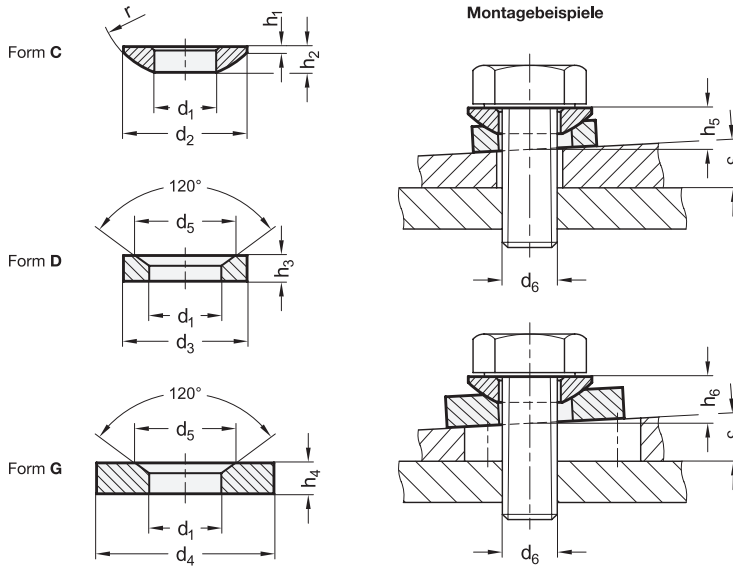
Ausführung in Edelstahl

- Edelstahl-Kugelscheiben gehärtet
- Edelstahl-Kegelpfannen gehärtet
- Edelstahl-Kegelpfannen Form G mit $d_4 > d_2$ (vergrößerter Außendurchmesser)

TECHNISCHE INFORMATION

- ISO-Passungen (siehe Seite A21)
- Edelstahl-Eigenschaften (siehe Seite A26)

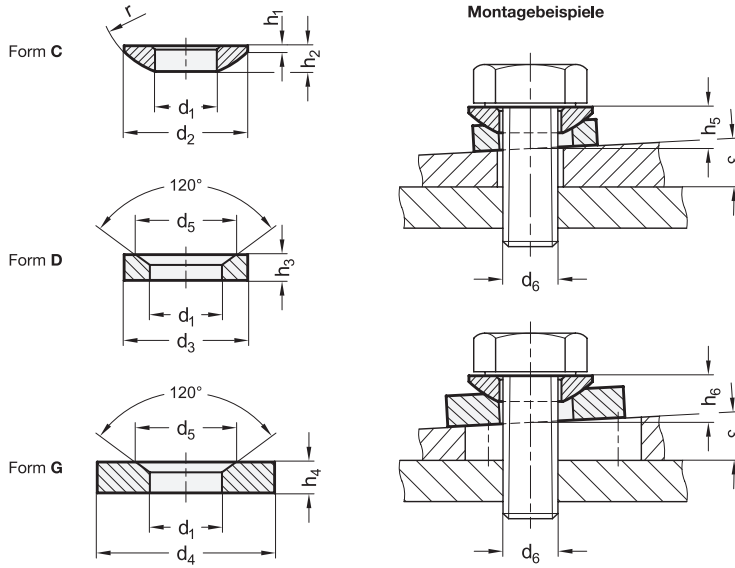




DIN 6319

Artikelnummer	d ₁ H13	d ₂	d ₃	d ₄	d ₅	d ₆ Schraube	h ₁	h ₂	h ₃	h ₄	h ₅ ≈	h ₆ ≈	r	max. übertragbare Statik Schraubenkraft in kN	
DIN 6319-6,4-C	6,4	12	-	-	-	M 6	0,7	2,3	-	-	4,2	-	9	9	1
DIN 6319-8,4-C	8,4	17	-	-	-	M 8	0,6	3,2	-	-	5,6	-	12	17	3
DIN 6319-10,5-C	10,5	21	-	-	-	M 10	0,8	4	-	-	6,5	-	15	26	6
DIN 6319-13-C	13	24	-	-	-	M 12	1,1	4,6	-	-	8	-	17	38	8
DIN 6319-15-C	15	28	-	-	-	M 14	1,2	5	-	-	8,5	-	22	53	10
DIN 6319-17-C	17	30	-	-	-	M 16	1,3	5,3	-	-	9,6	-	22	73	12
DIN 6319-21-C	21	36	-	-	-	M 20	2	6,3	-	-	11,7	-	27	117	22
DIN 6319-25-C	25	44	-	-	-	M 24	2,4	8,2	-	-	15,2	-	32	168	18
DIN 6319-31-C	31	56	-	-	-	M 30	3,6	11,2	-	-	19,2	-	41	269	100
DIN 6319-37-C	37	68	-	-	-	M 36	4,6	14	-	-	23,5	-	50	394	180
DIN 6319-43-C	43	78	-	-	-	M 42	6,5	17	-	-	29	-	58	542	318
DIN 6319-50-C	50	92	-	-	-	M 48	8	21	-	-	35,5	-	67	714	540
DIN 6319-7,1-D	7,1	-	12	-	11	M 6	-	-	2,8	-	4,2	-	-	9	2
DIN 6319-9,6-D	9,6	-	17	-	14,5	M 8	-	-	3,5	-	5,6	-	-	17	4
DIN 6319-12-D	12	-	21	-	18,5	M 10	-	-	4,2	-	6,5	-	-	26	6
DIN 6319-14,2-D	14,2	-	24	-	20	M 12	-	-	5	-	8	-	-	38	10
DIN 6319-16,5-D	16,5	-	28	-	24,8	M 14	-	-	5,6	-	8,5	-	-	53	14
DIN 6319-19-D	19	-	30	-	26	M 16	-	-	6,2	-	9,6	-	-	73	17
DIN 6319-23,2-D	23,2	-	36	-	31	M 20	-	-	7,5	-	11,7	-	-	117	32
DIN 6319-28-D	28	-	44	-	37	M 24	-	-	9,5	-	15,2	-	-	168	61
DIN 6319-35-D	35	-	56	-	49	M 30	-	-	12	-	19,2	-	-	269	120
DIN 6319-42-D	42	-	68	-	60	M 36	-	-	15	-	23,5	-	-	394	250
DIN 6319-49-D	49	-	78	-	70	M 42	-	-	18	-	29	-	-	542	360
DIN 6319-56-D	56	-	92	-	82	M 48	-	-	22	-	35,5	-	-	714	640
DIN 6319-7,1-G	7,1	-	-	17	11	M 6	-	-	-	4	-	5,4	-	9	6
DIN 6319-9,6-G	9,6	-	-	24	14,5	M 8	-	-	-	5	-	7,1	-	17	15
DIN 6319-12-G	12	-	-	30	18,5	M 10	-	-	-	5	-	7,3	-	26	20
DIN 6319-14,2-G	14,2	-	-	36	20	M 12	-	-	-	6	-	9	-	38	39
DIN 6319-19-G	19	-	-	44	26	M 16	-	-	-	7	-	10,4	-	53	65
DIN 6319-23,2-G	23,2	-	-	50	31	M 20	-	-	-	8	-	12,2	-	73	90
DIN 6319-28-G	28	-	-	60	37	M 24	-	-	-	10	-	15,7	-	117	162
DIN 6319-35-G	35	-	-	68	49	M 30	-	-	-	12	-	19,7	-	168	235
DIN 6319-16,5-G	16,5	-	-	40	24,8	M 14	-	-	-	6	-	9,5	-	269	45



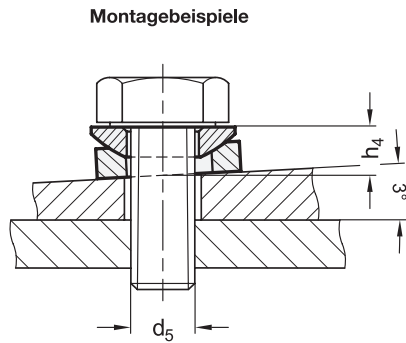
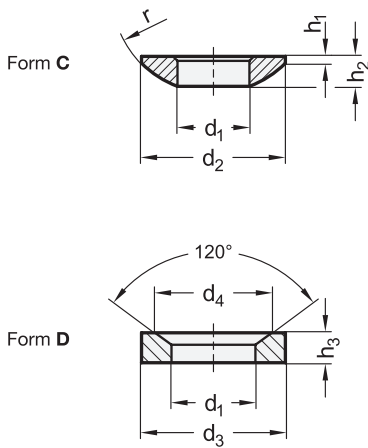


DIN 6319-NI

STAINLESS STEEL

Artikelnummer	d1 H13	d2	d3	d4	d5	d6 Schraube	h1	h2	h3	h4	h5 ≈	h6 ≈	r	max. übertragbare Statik Schraubenkraft in kN	⚖
DIN 6319-6,4-C-NI	6,4	12	-	-	-	M 6	0,7	2,3	-	-	4,2	-	9	6	3
DIN 6319-8,4-C-NI	8,4	17	-	-	-	M 8	0,6	3,2	-	-	5,6	-	12	10	4
DIN 6319-10,5-C-NI	10,5	21	-	-	-	M 10	0,8	4	-	-	6,5	-	15	17	9
DIN 6319-13-C-NI	13	24	-	-	-	M 12	1,1	4,6	-	-	8	-	17	25	8
DIN 6319-15-C-NI	15	28	-	-	-	M 14	1,2	5	-	-	8,5	-	22	34	11
DIN 6319-17-C-NI	17	30	-	-	-	M 16	1,3	5,3	-	-	9,6	-	22	47	10
DIN 6319-21-C-NI	21	36	-	-	-	M 20	2	6,3	-	-	11,7	-	27	73	22
DIN 6319-25-C-NI	25	44	-	-	-	M 24	2,4	8,2	-	-	15,2	-	32	105	43
DIN 6319-31-C-NI	31	56	-	-	-	M 30	3,6	11,2	-	-	19,2	-	41	168	110
DIN 6319-37-C-NI	37	68	-	-	-	M 36	4,6	14	-	-	23,5	-	50	245	190
DIN 6319-43-C-NI	43	78	-	-	-	M 42	6,5	17	-	-	29	-	58	336	305
DIN 6319-50-C-NI	50	92	-	-	-	M 48	8	21	-	-	35,5	-	67	441	540
DIN 6319-7,1-D-NI	7,1	-	12	-	11	M 6	-	-	2,8	-	4,2	-	-	6	4
DIN 6319-9,6-D-NI	9,6	-	17	-	14,5	M 8	-	-	3,5	-	5,6	-	-	10	5
DIN 6319-12-D-NI	12	-	21	-	18,5	M 10	-	-	4,2	-	6,5	-	-	17	6
DIN 6319-14,2-D-NI	14,2	-	24	-	20	M 12	-	-	5	-	8	-	-	25	10
DIN 6319-19-D-NI	19	-	30	-	26	M 16	-	-	6,2	-	9,6	-	-	34	18
DIN 6319-23,2-D-NI	23,2	-	36	-	31	M 20	-	-	7,5	-	11,7	-	-	47	33
DIN 6319-28-D-NI	28	-	44	-	37	M 24	-	-	9,5	-	15,2	-	-	73	61
DIN 6319-35-D-NI	35	-	56	-	49	M 30	-	-	12	-	19,2	-	-	105	110
DIN 6319-42-D-NI	42	-	68	-	60	M 36	-	-	15	-	23,5	-	-	168	230
DIN 6319-49-D-NI	49	-	78	-	70	M 42	-	-	18	-	29	-	-	245	360
DIN 6319-56-D-NI	56	-	92	-	82	M 48	-	-	22	-	35,5	-	-	336	640
DIN 6319-16,5-D-NI	16,5	-	28	-	24,8	M 14	-	-	5,6	-	8,5	-	-	441	15
DIN 6319-7,1-G-NI	7,1	-	-	17	11	M 6	-	-	-	4	-	5,4	-	6	6
DIN 6319-9,6-G-NI	9,6	-	-	24	14,5	M 8	-	-	-	5	-	7,1	-	10	14
DIN 6319-12-G-NI	12	-	-	30	18,5	M 10	-	-	-	5	-	7,3	-	17	21
DIN 6319-14,2-G-NI	14,2	-	-	36	20	M 12	-	-	-	6	-	9	-	25	38
DIN 6319-16,5-G-NI	16,5	-	-	40	24,8	M 14	-	-	-	6	-	9,5	-	34	47
DIN 6319-19-G-NI	19	-	-	44	26	M 16	-	-	-	7	-	10,4	-	47	64
DIN 6319-23,2-G-NI	23,2	-	-	50	31	M 20	-	-	-	8	-	12,2	-	73	92
DIN 6319-28-G-NI	28	-	-	60	37	M 24	-	-	-	10	-	15,7	-	105	165
DIN 6319-35-G-NI	35	-	-	68	49	M 30	-	-	-	12	-	19,7	-	168	190

Maschinenelemente 9



DIN 6319-A4

STAINLESS STEEL

Artikelnummer	d ₁ H13	d ₂	d ₃	d ₄	d ₅ Schraube	h ₁	h ₂	h ₃	h ₄ ≈	r	max. übertragbare Statik Schraubenkraft in kN	⚖
DIN 6319-6,4-C-A4	6,4	12	-	-	M 6	0,7	2,3	-	4,2	9	6	2
DIN 6319-8,4-C-A4	8,4	17	-	-	M 8	0,6	3,2	-	5,6	12	10	3
DIN 6319-10,5-C-A4	10,5	21	-	-	M 10	0,8	4	-	6,5	15	17	7
DIN 6319-13-C-A4	13	24	-	-	M 12	1,1	4,6	-	8	17	25	8
DIN 6319-15-C-A4	15	28	-	-	M 14	1,2	5	-	8,5	22	34	11
DIN 6319-17-C-A4	17	30	-	-	M 16	1,3	5,3	-	9,6	22	47	13
DIN 6319-21-C-A4	21	36	-	-	M 20	2	6,3	-	11,7	27	73	22
DIN 6319-25-C-A4	25	44	-	-	M 24	2,4	8,2	-	15,2	32	105	43
DIN 6319-31-C-A4	31	56	-	-	M 30	3,6	11,2	-	19,2	41	168	110
DIN 6319-7,1-D-A4	7,1	-	12	11	M 6	-	-	2,8	4,2	-	6	2
DIN 6319-9,6-D-A4	9,6	-	17	14,5	M 8	-	-	3,5	5,6	-	10	4
DIN 6319-12-D-A4	12	-	21	18,5	M 10	-	-	4,2	6,5	-	17	7
DIN 6319-14,2-D-A4	14,2	-	24	20	M 12	-	-	5	8	-	25	10
DIN 6319-16,5-D-A4	16,5	-	28	24,8	M 14	-	-	5,6	8,5	-	34	16
DIN 6319-19-D-A4	19	-	30	26	M 16	-	-	6,2	9,6	-	47	18
DIN 6319-23,2-D-A4	23,2	-	36	31	M 20	-	-	7,5	11,7	-	73	31
DIN 6319-28-D-A4	28	-	44	37	M 24	-	-	9,5	15,2	-	105	61
DIN 6319-35-D-A4	35	-	56	49	M 30	-	-	12	19,2	-	168	120



Maschinenelemente 9